

Plan Local d'Urbanisme

Commune de COUTEVROULT

6.a.1. Réseau d'eau potable



Urbanisme – Paysage – Architecture
I.Rivière – S.Letellier

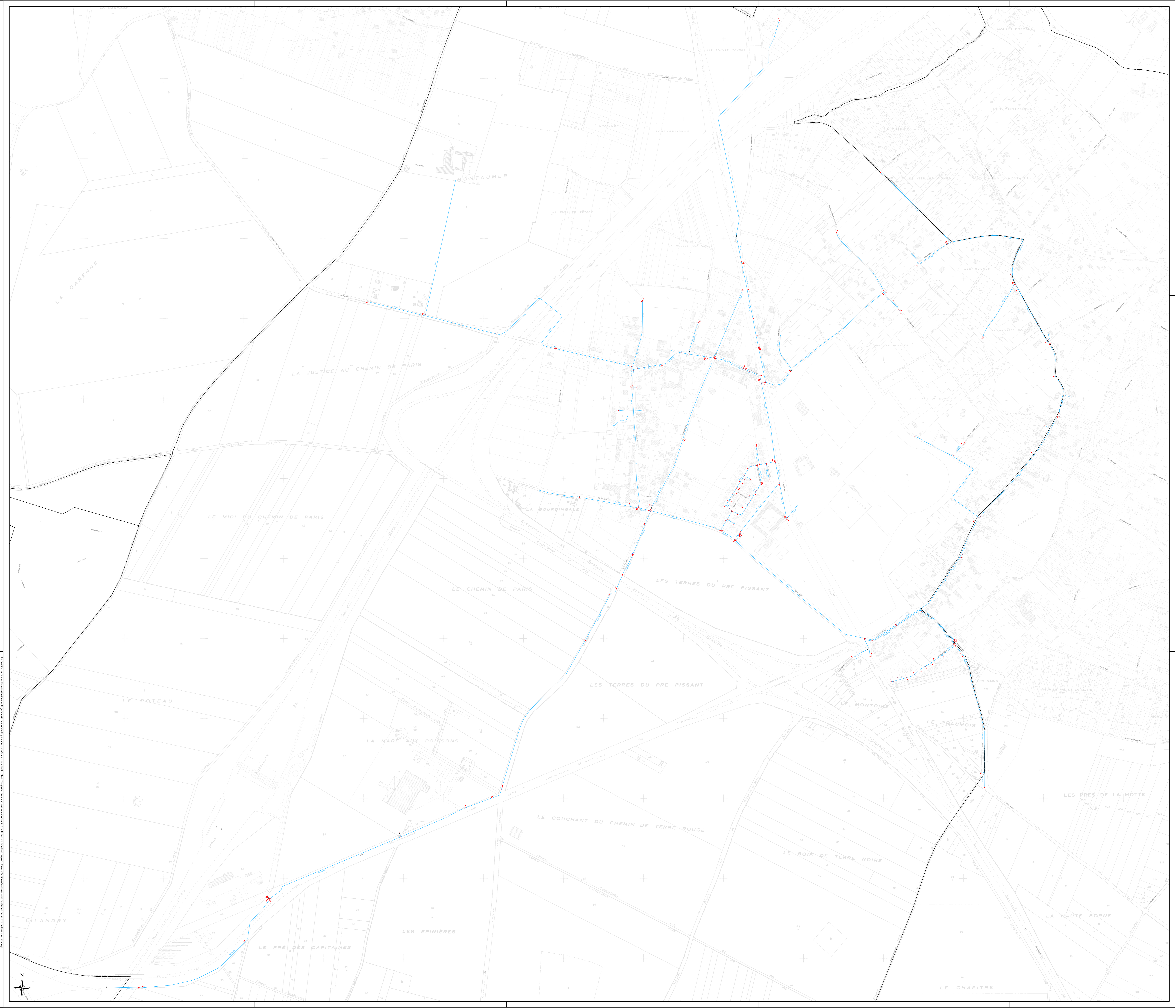
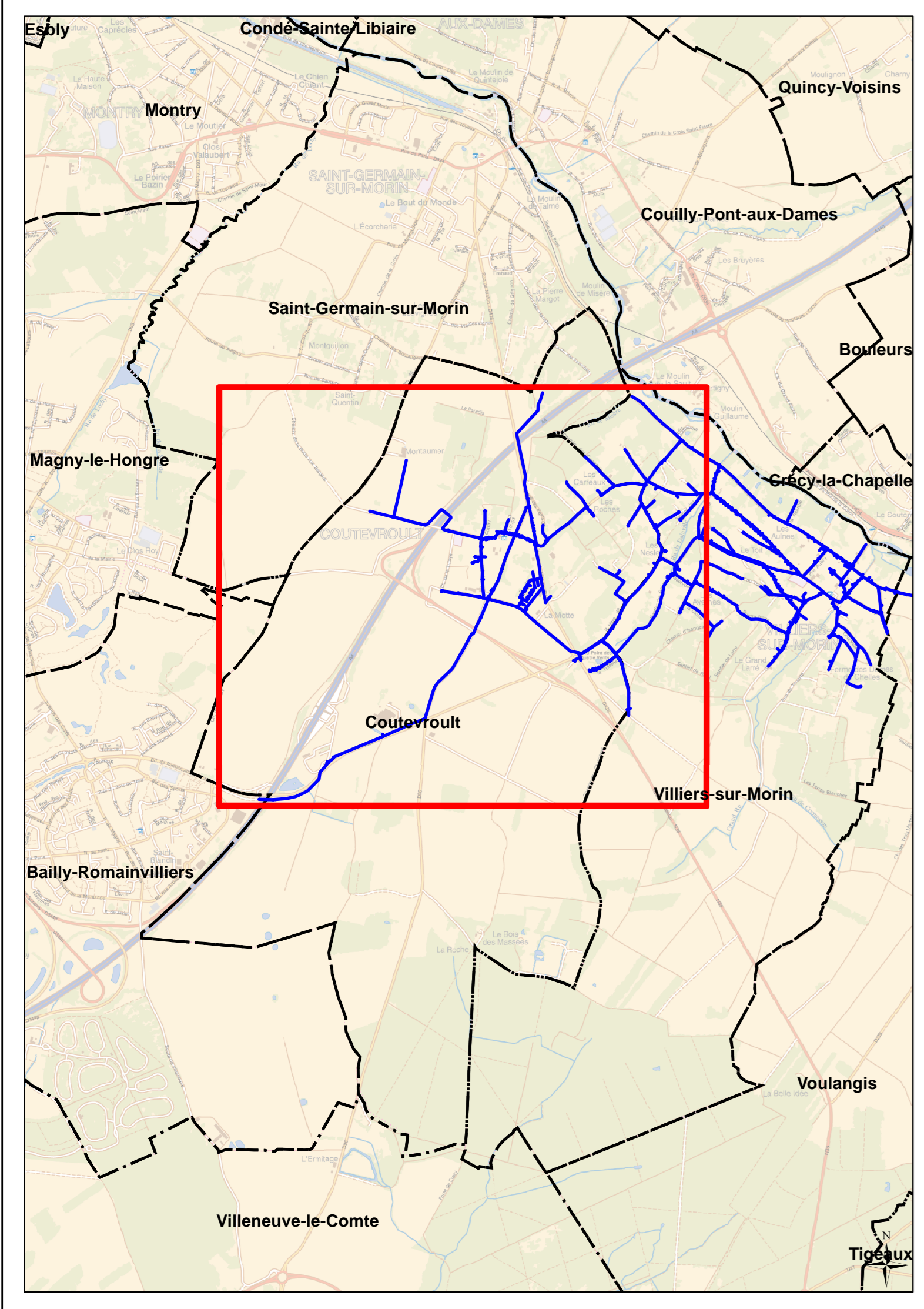
Document pour approbation

Notice relative à l'eau potable

Le service de l'eau potable de Coutevroult est géré par le SIAEP de Coutevroult-Villiers -sur-Morin qui a concédé à un délégataire la distribution de l'eau potable: la SAUR Ile de France hors Yvelines.

La commune est alimentée en eau potable par l'usine de potabilisation d'eau de Marne, située à Annet-sur-Marne.

LEGENDE	
— Réseau distribution	□ Vanne de sectionnement
— Réseau défense incendie	□ Vanne normalement fermée / condamnée
— Réseau d'eau brute	□ Vanne en attente
— Réseau en galerie	□ Vanne de RV / BI
— Réseau en galerie SAUR	□ Robinet 1/4 tour
— Réseau hors gestion SAUR	□ Poteau d'incendie
— Réseau hors service	□ Bouche d'incendie
— Réseau de refoulement	□ Bouche de lavage
— Réseau de refoulement/distribution	□ Purge
— Vidange	□ Vidange
— Branchement simple	□ Ventouse
— Branchement hors gestion SAUR	□ Plaque d'extrémité
	□ Réduction
	□ Clapet
	□ Réducteur de pression
	□ Boîte à buses
	□ Borne de puisage manuelle
	□ Borne fontaine
	□ Compteur de sectorisation / production
	□ Compteur import / export
	□ Compteur simple
	□ Débitmètre
	□ Stabilisateur d'écoulement
	□ Régulateur de débit
	□ Régulateur de pression
	□ Régulateur de pression aval
	□ Disjoncteur
	□ Soupape anti-bélier
	□ Accélérateur
	□ Puitsard
	□ Regard
	□ Forage
	□ Captage
	□ Puits
	□ Station de pompage
	□ Station de surpression
	□ Production avec traitement
	□ Cheminée d'équilibre
	□ Réserve incendie
	□ Réservoir au sol
	□ Réservoir semi-enterré / enterré
	□ Réservoir sur tour
	□ Bâche



DEPARTEMENT DE SEINE ET MARNE

S.I.A.E.P. DE VILLIERS - COUTEVROULT

COMMUNE DE COUTEVROULT

Plan n°: 7757-02-E-100 Echelle: 1:3 000
 Cartographe: D.BASTIEN Date: 10/03/2016

RESEAU D'ALIMENTATION EN EAU POTABLE
 Plan d'ensemble



CPO Marne-la-Vallée
 8, Boulevard Michael Faraday
 CS 30560
 77716 SERRIS / MARNE-LA-VALLÉE Cx 04